



アクセス

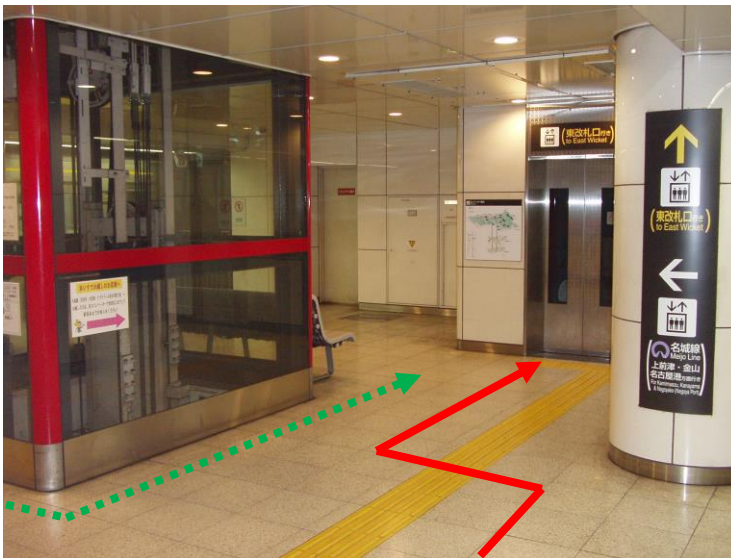
地下鉄・市バス「栄」駅下車
徒歩5分
(地下鉄12番出口より東へ
50メートル)



バリアフリーでの経路

地下鉄東山線「栄」駅ホーム
東改札口へのエスカレーター

エスカレーターの東側（裏側）に
エレベーター2基あります。



裏側に
東改札口へのエレベーターがあ
ります。
その左側に地下鉄名城線ホ
ームからのエレベーターもあ
ります。



東改札口へエレベーターで上が
ってきます。
エレベーターを降りて、すぐ左側
の改札口を出て階段を下り、
まっすぐ地下街を徒歩で
中日ビル方向 12 番出口へ



階段が無理な方（車椅子等）は、

東改札口エレベーターを降りて
すぐ左側の改札口を出て中改札
口へ
通路左側に簡易エレベーターが
あります。

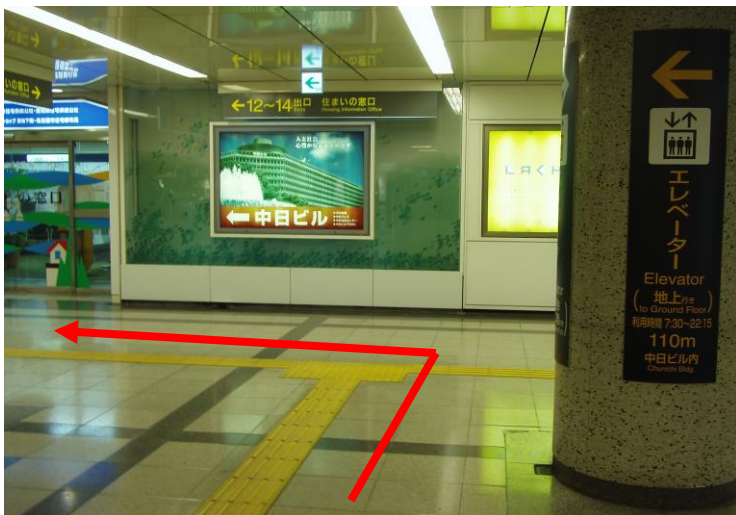


簡易エレベーター正面

地下街へ降りる階段の横にあり
ます。



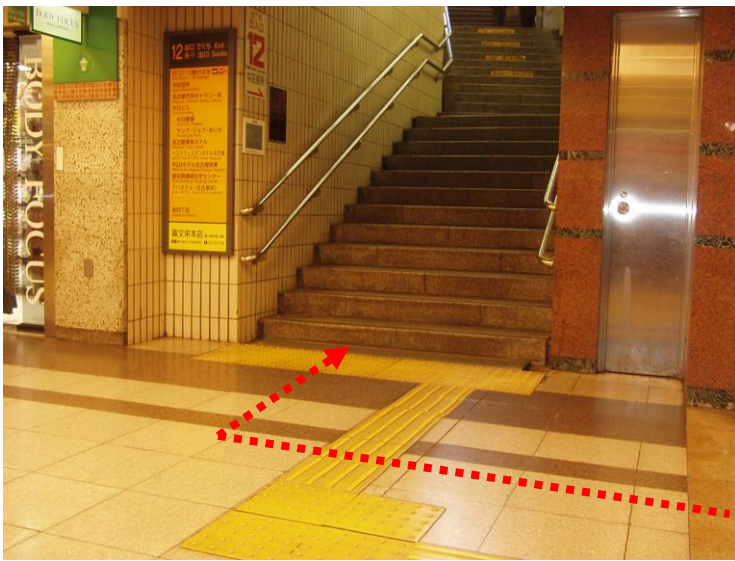
簡易エレベーターを降りた所。
エレベーターは、ちょっと狭いですが、この階段は降りなくて済みます。



簡易エレベーターを降り、
地下街をまっすぐ南へ、
突きあたりを左（中日ビル方向）
へ



左折して
まっすぐが中日ビルです。
左方向に 12 番出口です。
12 番出口は、手すり付きですが
階段です。
車椅子等の方は、中日ビルさんの
エレベーターを利用され地上へ



パンフレット等にご案内の
地下街の12番出口です。



階段を上がってくると
栄交差点、広小路通り
12番出口です。



中区役所朝日生命共同ビル
(栄サンシティビル)
7F・8Fに名古屋市民ギャラ
ー栄が入っています。



中区役所朝日生命共同ビル
1階東側

エレベーター3基のうち
1基が身障者さん優先です。

注) このビルには、東側エレベーター（ギャラリー・中区役所用1～8階）と西側エレベーター（民間会社用9～18階）があります。



身障者さん優先エレベーター内

7階・8階がギャラリー栄です。



ギャラリー栄7階
正面入口と受付窓口です。
入って右横は、喫茶コーナーです。

※7階8階の全フロア段差はありません。



多目的トイレ

8階奥（西）にあります。

扉は、引き戸（開口幅 90 cm）になっています。

ウォシュレット機能付き便座（高さ 45 cm）です。

足下と右側壁面に水洗ボタンがあります。

壁面に音姫も設置されています。

壁面に非常用ブザーがあります。

おむつ替えシートもあります。



7階8階奥（西）トイレ

手摺り付です。



7階8階奥（西）トイレ

手摺り付です。



車利用の方（障害者の方用）

地下3階

障害者の方用スペース3台分あります。（中区役所・ギャラリー）
右側がスロープになっていて、扉（自動）が開くとエレベーターホールです。

障害者の方優先エレベーターがあります。

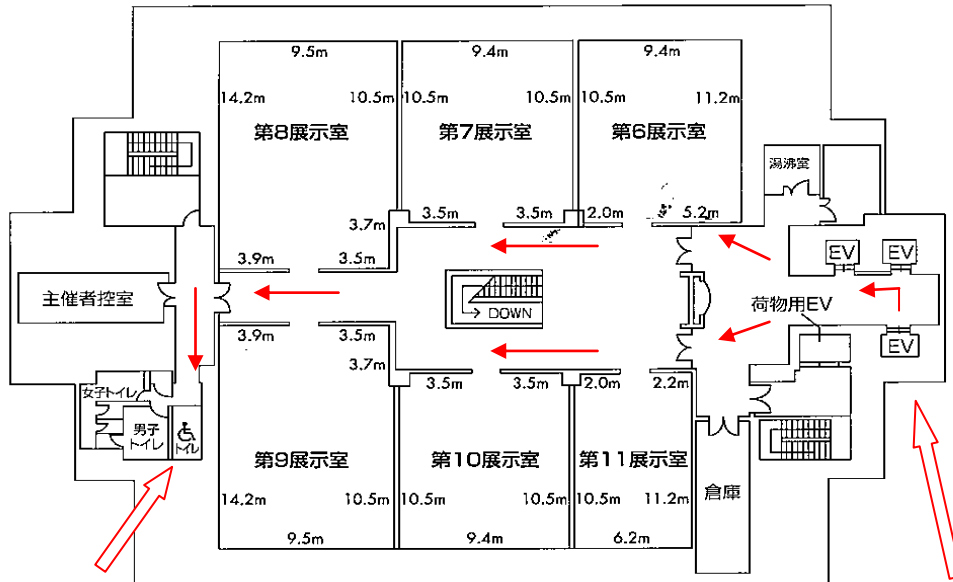
注）ギャラリー栄お客様用駐車場は、ございません。



貸出用車椅子（2台）あります。
お気軽に7階事務所へお声がけください。

ギャラリー平面図

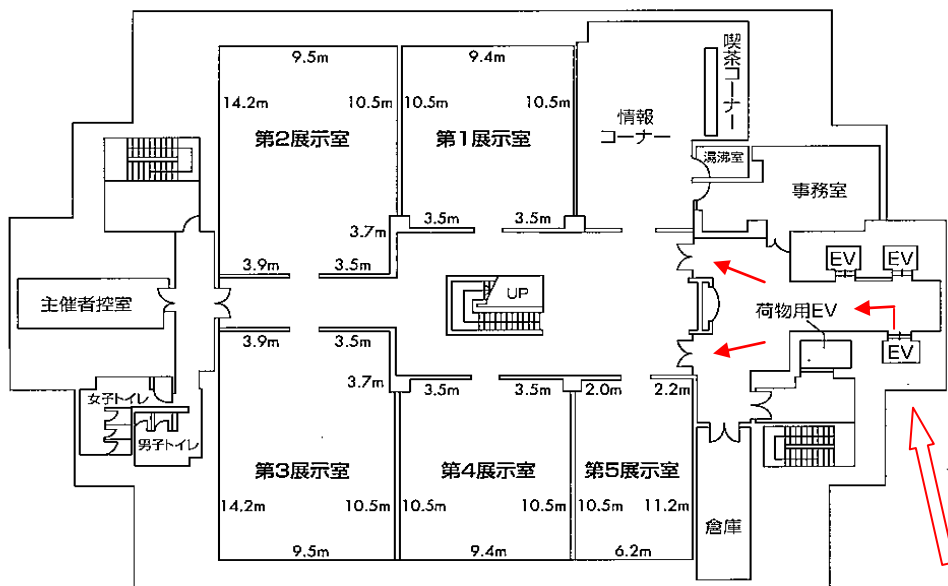
8階平面図



8階に多目的トイレがあります。

身障者さん優先エレベーター

7階平面図



身障者さん優先エレベーター